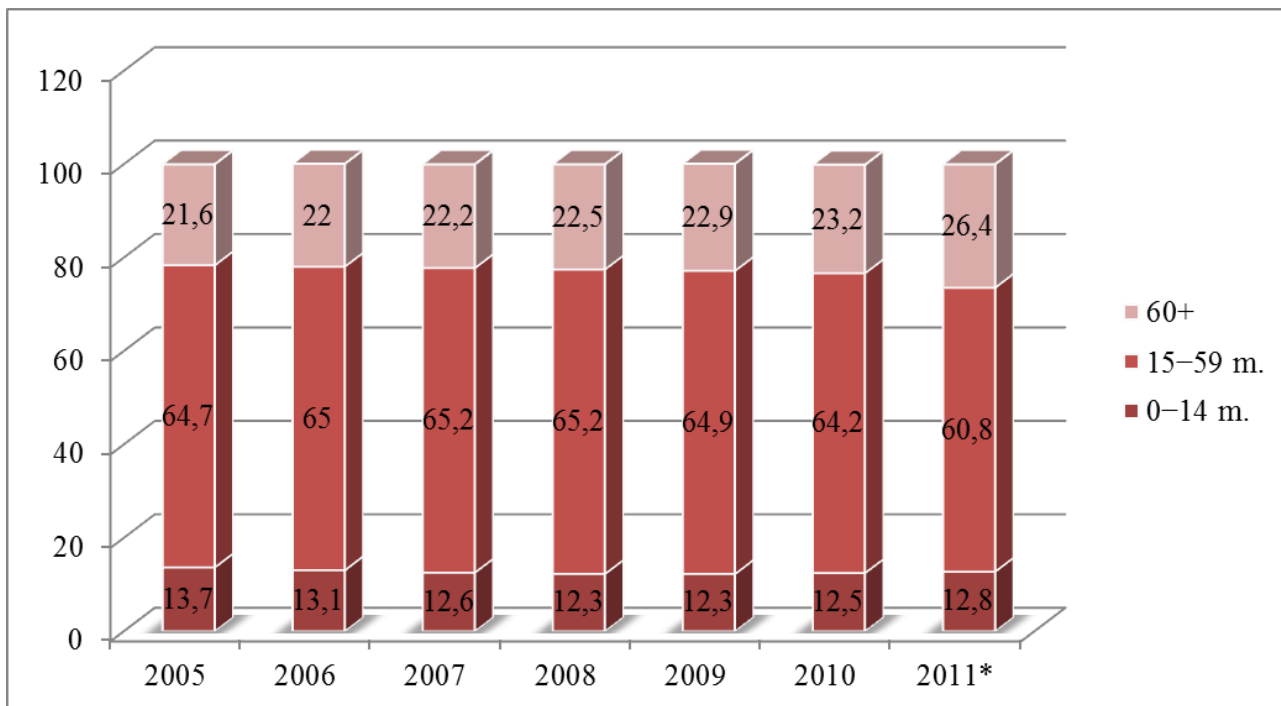


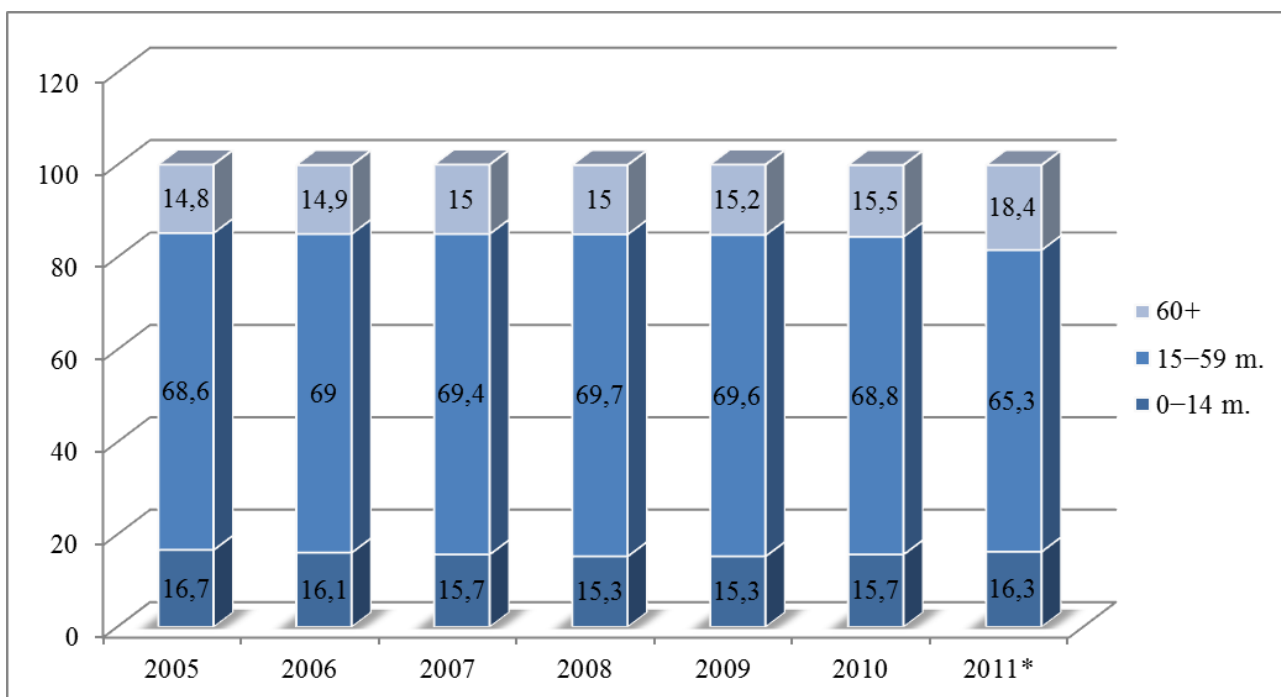
**KLAIPĖDOS MIESTO SAVIVALDYBĖS VISUOMENĖS SVEIKATOS
STEBĖSENOS 2011 M. PROGRAMOS ATASKAITOS PRIEDAS**



*- Duomenys perskaičiuoti remiantis Lietuvos Respublikos 2011 m. visuotinio gyventojų ir būstų surašymo rezultatais

3 pav. **Moterų skaičiaus kitimas pagal pagrindines amžiaus grupes Klaipėdos mieste 2005–2011 m. pradžioje (proc.)**

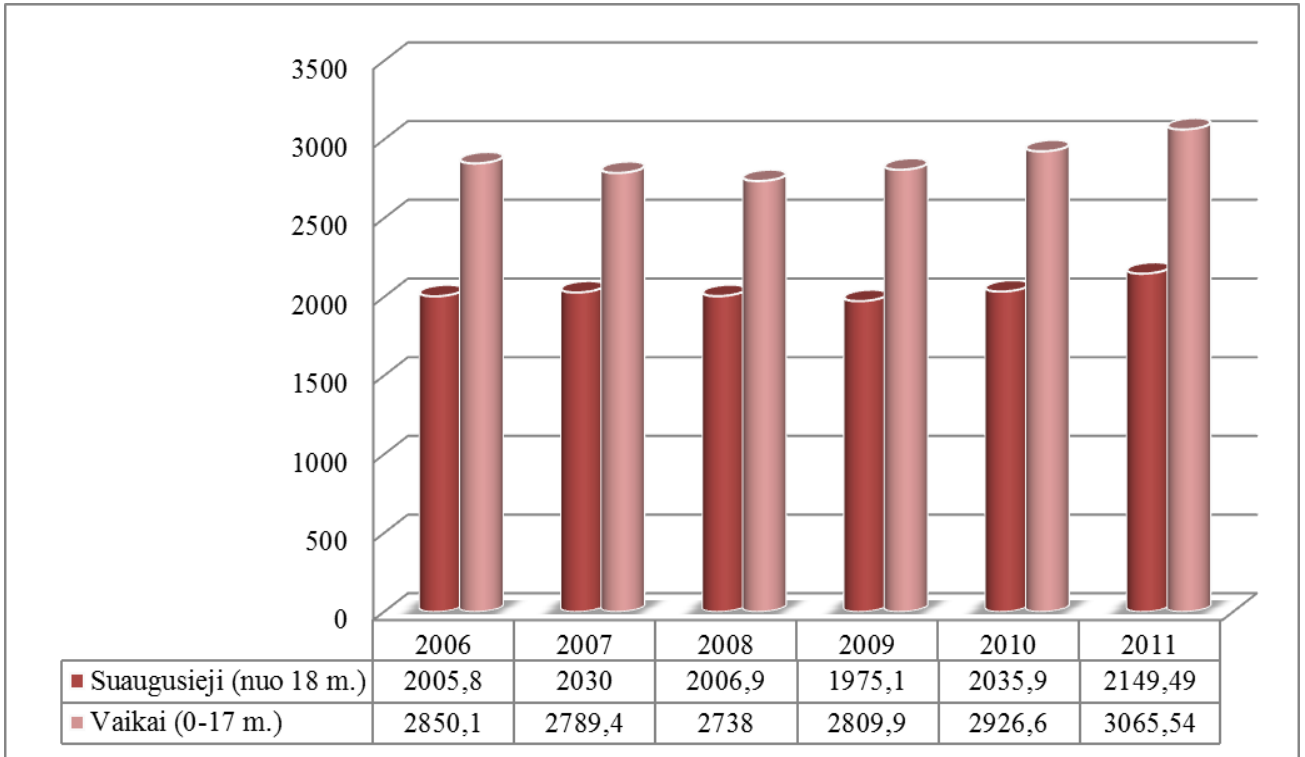
Šaltinis: Lietuvos statistikos departamentas



*- Duomenys perskaičiuoti remiantis Lietuvos Respublikos 2011 m. visuotinio gyventojų ir būstų surašymo rezultatais

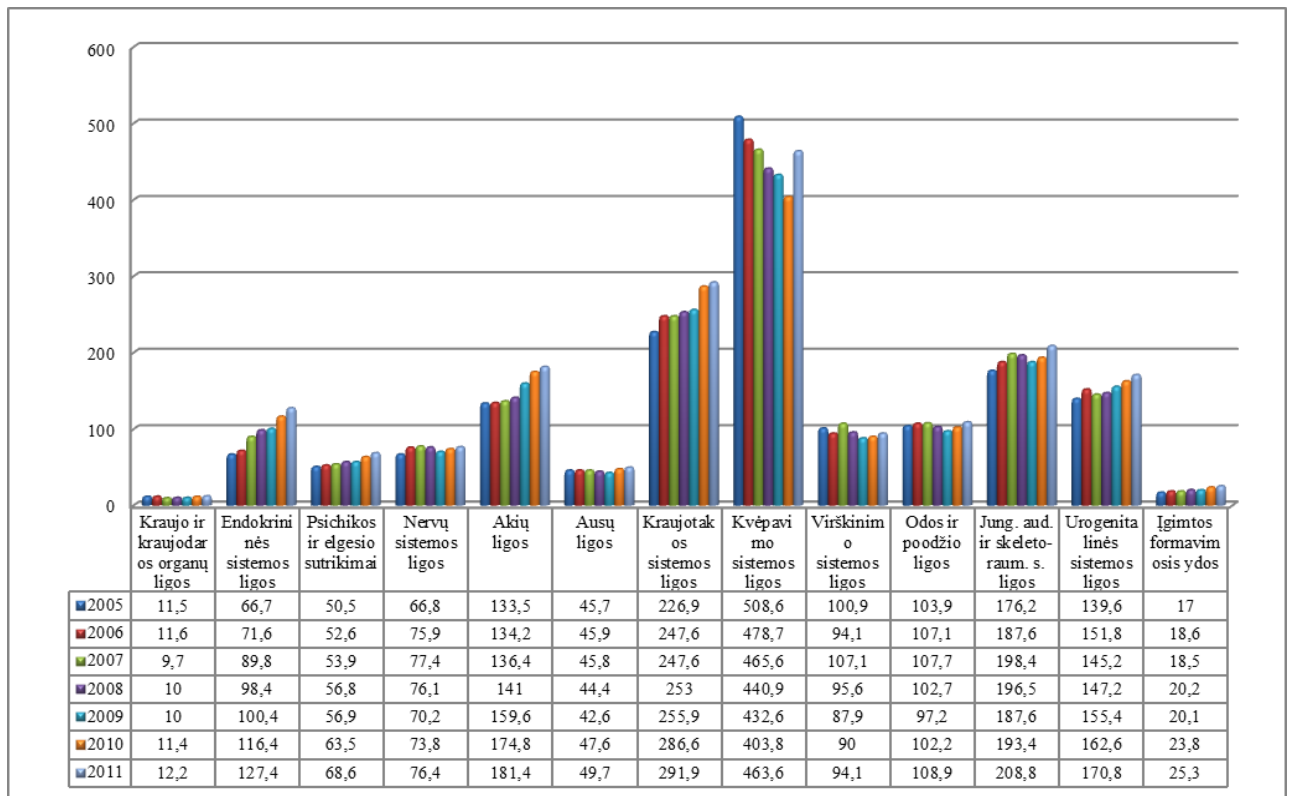
4 pav. **Vyrų skaičiaus kitimas pagal pagrindines amžiaus grupes Klaipėdos mieste 2005–2011 m. pradžioje (proc.)**

Šaltinis: Lietuvos statistikos departamentas



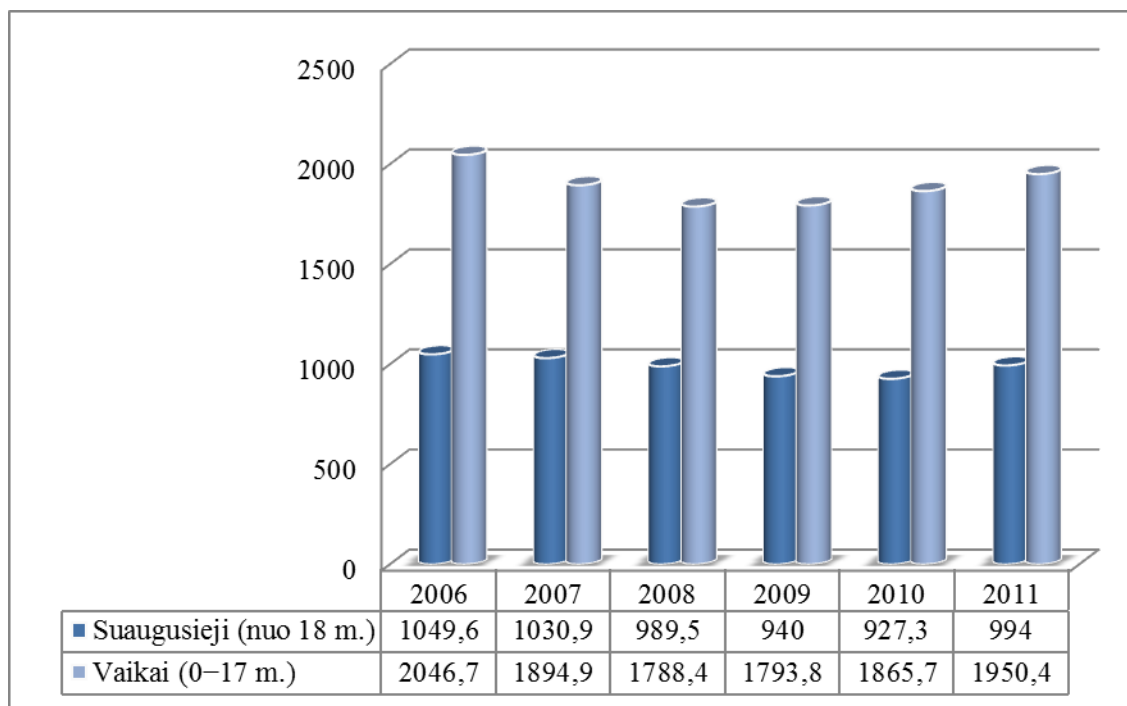
11 pav. **Vaikų ir suaugusiųjų bendrojo sergamumo dinamika 2005–2011 m. (atitinkamai 1 000 vaikų ir 1 000 suaugusiųjų)**

Šaltinis: Higienos instituto Sveikatos informacijos centras



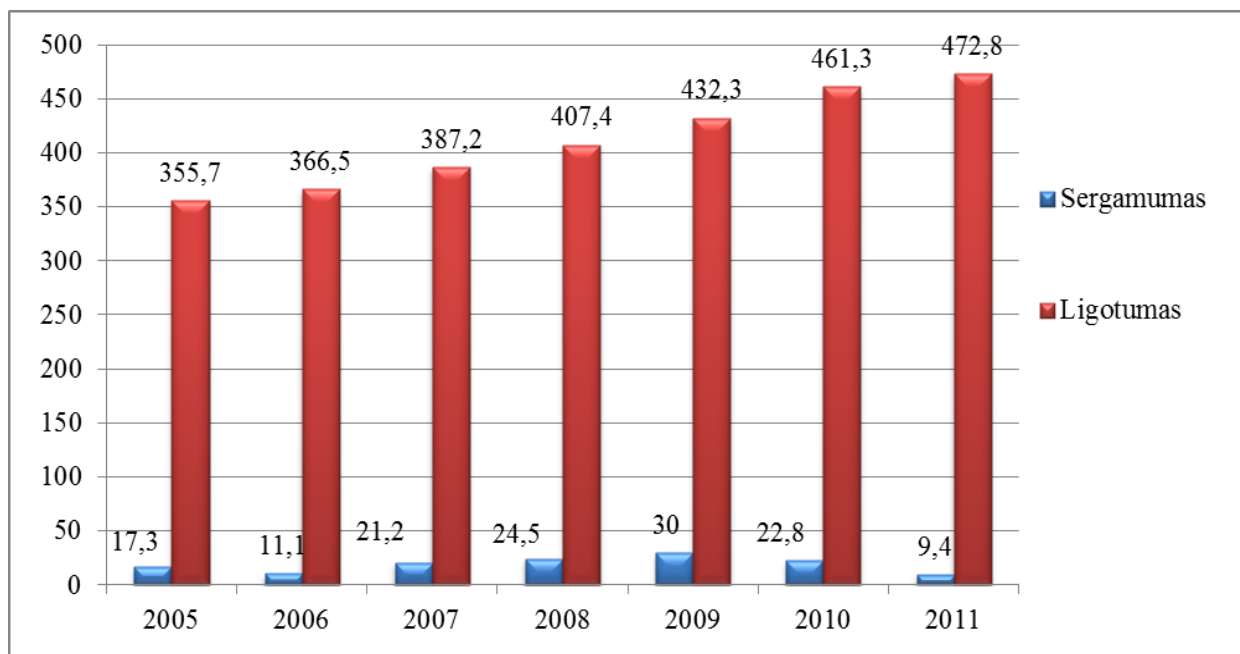
13 pav. **Bendrojo sergamumo dinamika 2005–2010 m. (1 000 gyv.)**

Šaltinis: Higienos instituto Sveikatos informacijos centras



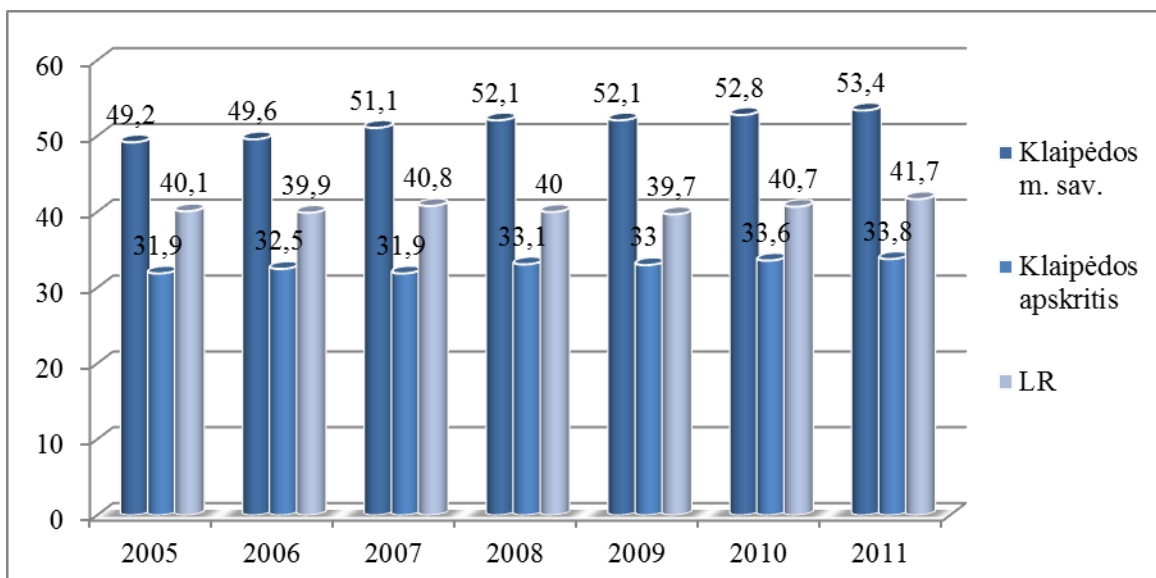
15 pav. **Vaikų ir suaugusiųjų sergamumo dinamika 2006–2011 m. (atitinkamai 1000 vaikų ir 1000 suaugusiųjų)**

Šaltinis: Higienos instituto Sveikatos informacijos centras



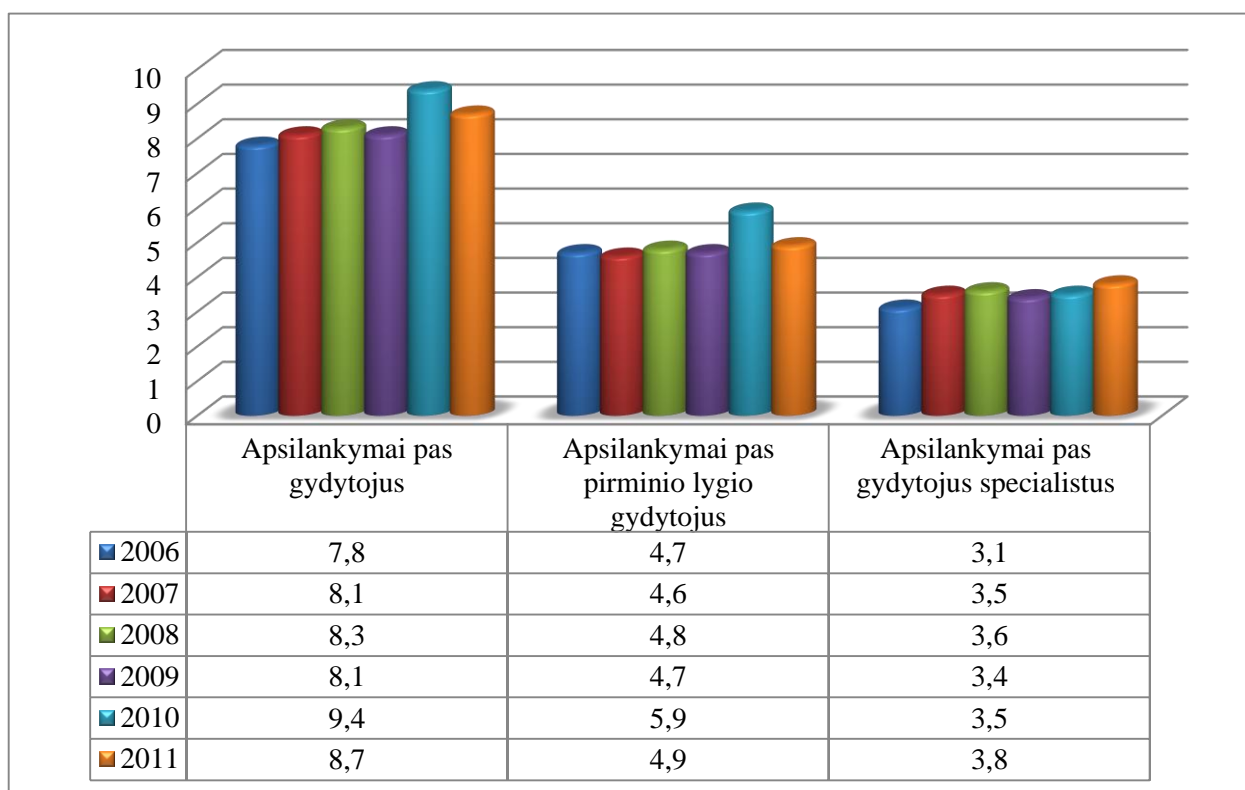
21 pav. **Sergamumas ir ligotumas narkomanija ir toksikomanija 2005–2011 m. Klaipėdos mieste (100 000 gyv.)**

Šaltinis: Higienos instituto Sveikatos informacijos centras



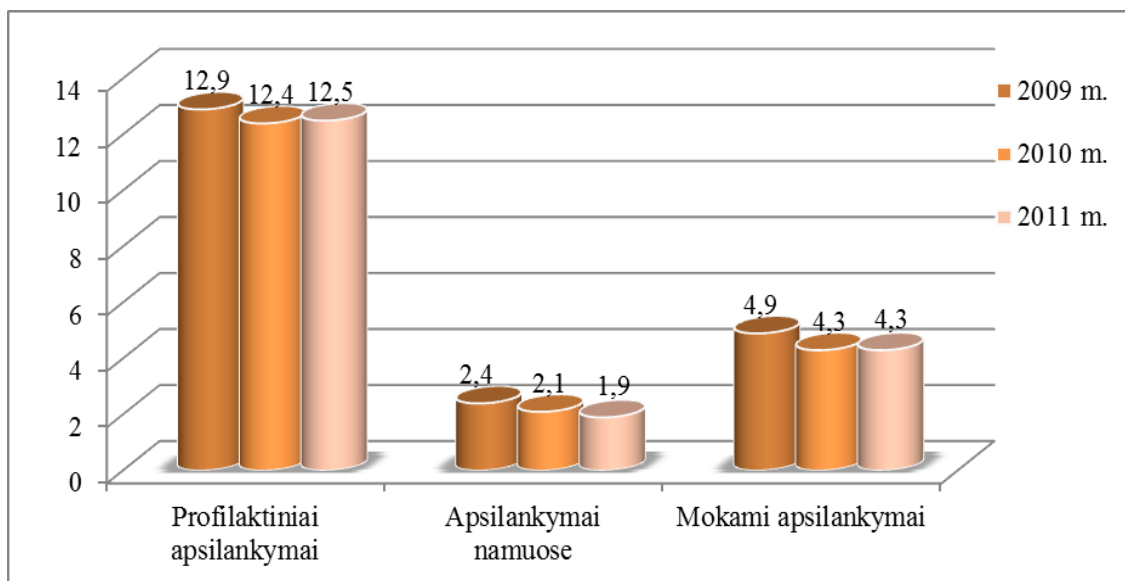
23 pav. Gydytojų skaičiaus dinamika 2005–2011 m. (10 000 gyv.)

Šaltinis: Lietuvos statistikos departamentas



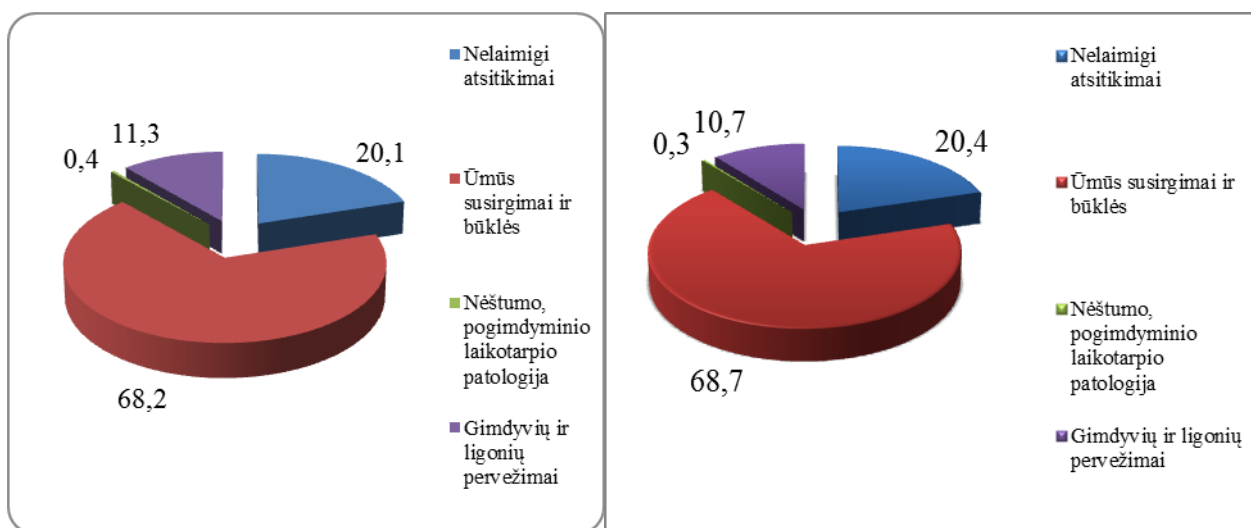
25 pav. Apsilankymų pas gydytojus dinamika Klaipėdos mieste 2006–2011 m. (1 gyv.)

Šaltinis: Higienos instituto Sveikatos informacijos centras



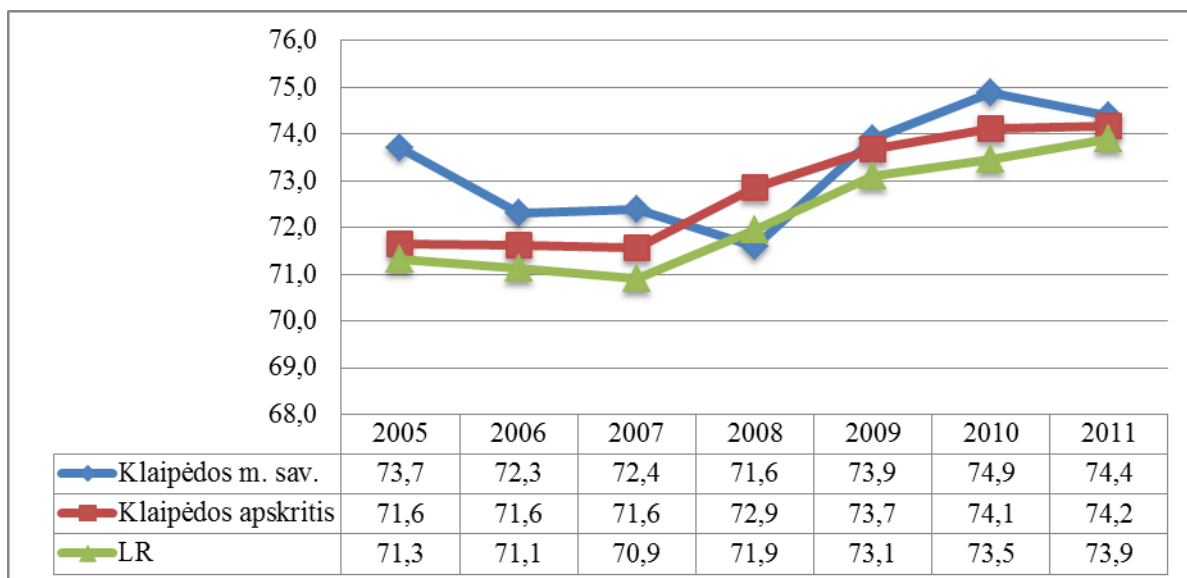
26 pav. Apsilankymų pas gydytojus struktūra 2009–2011 m. (proc.)

Šaltinis: Higienos instituto Sveikatos informacijos centras



28 pav. Greitosios medicinos pagalbos struktūra Klaipėdos mieste 2010 ir 2011 m. (proc.)

Šaltinis: Higienos instituto Sveikatos informacijos centras



35 pav. Vidutinė tikėtina gyvenimo trukmės dinamika 2005–2011 m. (abs. sk.)

Bazinių duomenų šaltinis: Lietuvos statistikos departamentas

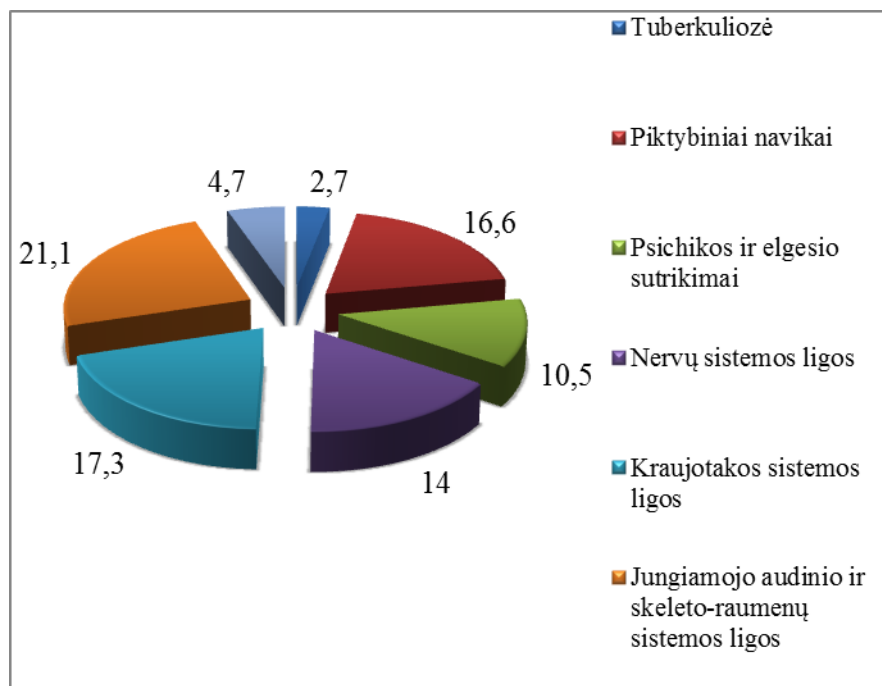
16 lentelė

Darbingo amžiaus asmenys, pirmą kartą pripažinti neįgaliais, pagal ligas Klaipėdos mieste 2006–2011 m. (abs. sk.)

Ligos	Metai					
	2006	2007	2008	2009	2010	2011
Tuberkuliozė	18	28	19	12	14	22
Piktybiniai navikai	143	163	191	203	137	134
Psichikos ir elgesio sutrikimai	54	66	69	68	72	85
Nervų sistemos ligos	55	83	106	78	69	113
Kraujotakos sistemos ligos	185	203	217	210	148	140
Jungiamojo audinio ir skeleto-raumenų sistemos ligos	185	260	294	245	159	170
Traumos, apsinuodijimai ir kiti išorinių priežasčių padariniai	72	80	81	62	33	38
Profesinės ligos ir apsinuodijimai	6	1	6
Iš viso	856	1 047	1 205	1 021	723	807

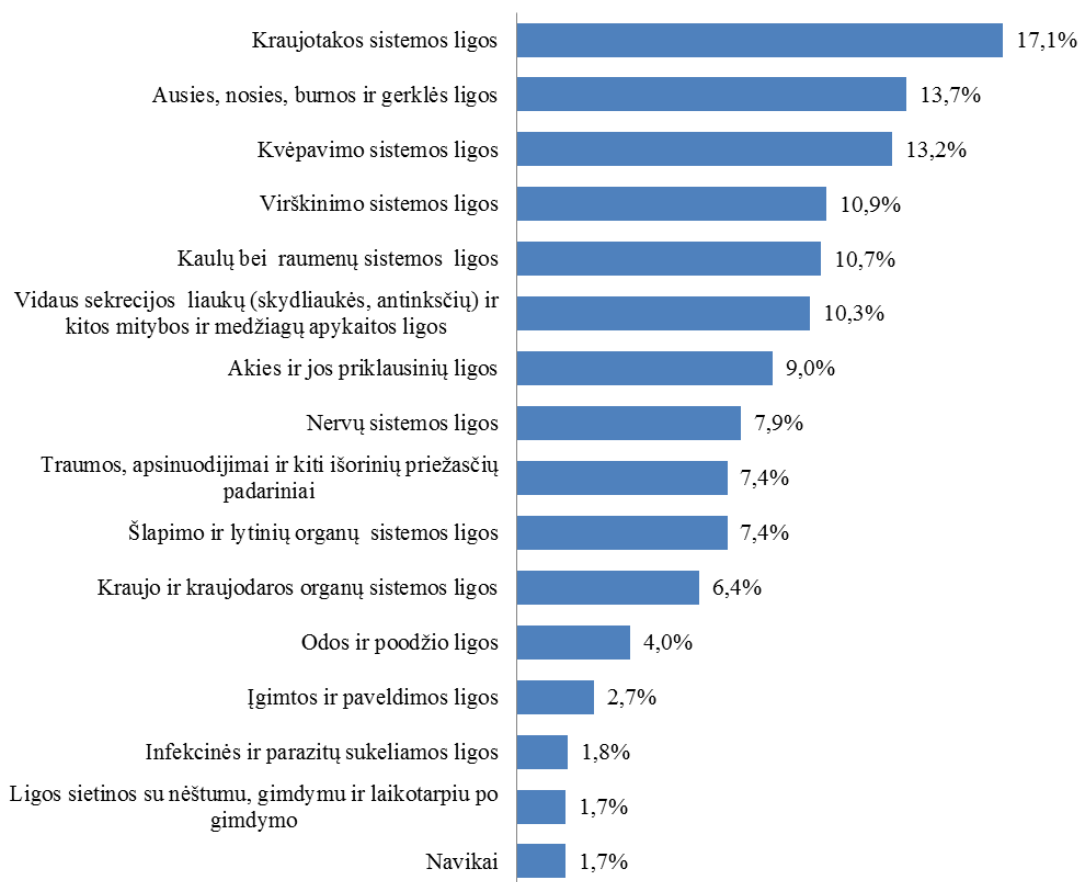
.. – nėra duomenų

Šaltinis: Neįgalumo ir darbingumo nustatymo tarnyba



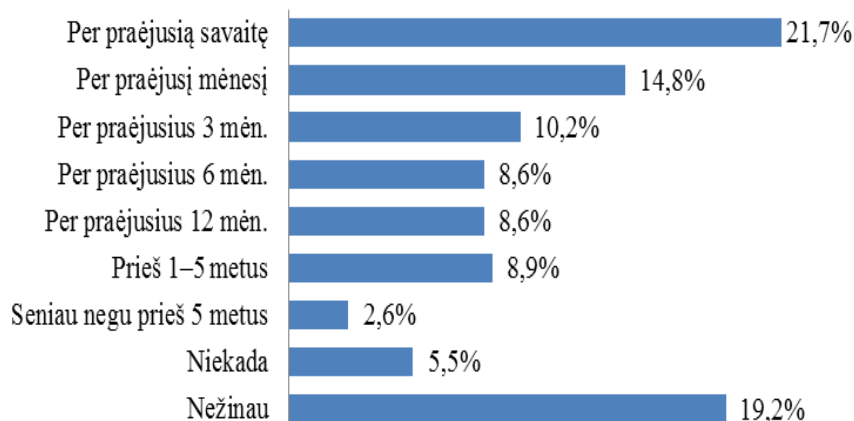
43 pav. Darbingo amžiaus asmenų, pirmą kartą pripažinti neįgaliais, priežasčių struktūra Klaipėdos mieste 2011 m. (proc.)

Šaltinis: Neįgalumo ir darbingumo nustatymo tarnyba

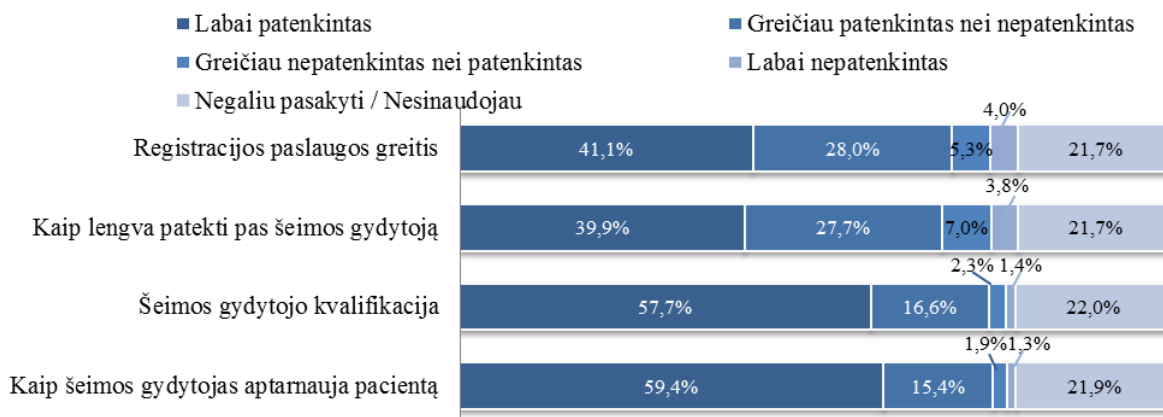


45 pav. Ligos nustatytos arba gydytos per pastaruosius metus t. y. 12 mėnesių 2012 m. (proc.)

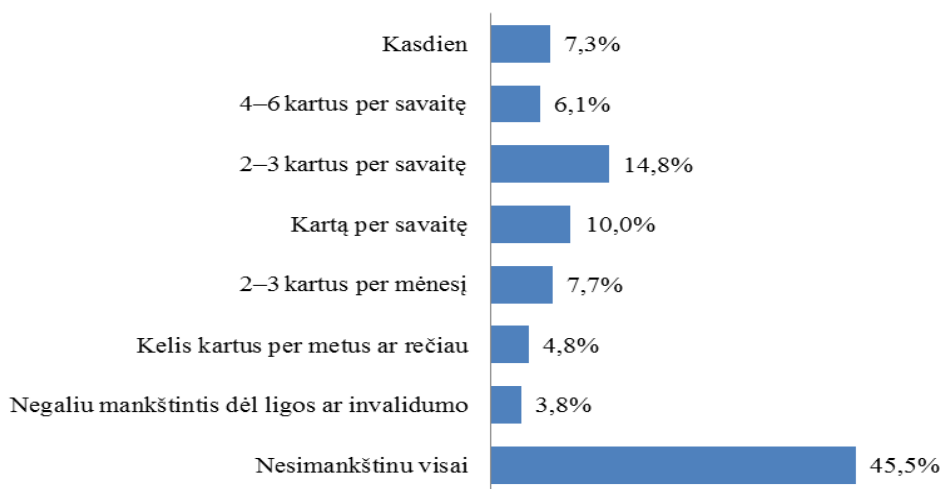
Šaltinis: Klaipėdos miesto visuomenės sveikatos biuras



47 pav. Paskutinis kartas, kai buvo matuotas arterinis kraujo spaudimas (proc.)
Šaltinis: Klaipėdos miesto visuomenės sveikatos biuras



49 pav. Pasitenkinimas pirminės sveikatos priežiūros specialistais ir jų prieinamumu (proc.)
Šaltinis: Klaipėdos miesto visuomenės sveikatos biuras



54 pav. Mankštinimosi laisvalaikiu (sportuojant, bėgiojant, važiuojant dviračiu, dirbant sode ir pan.) mažiausiai 30 min. taip, kad pagreitėtų kvėpavimas ir išsiskirtų prakaitas dažnumas (proc.)

Šaltinis: Klaipėdos miesto visuomenės sveikatos biuras