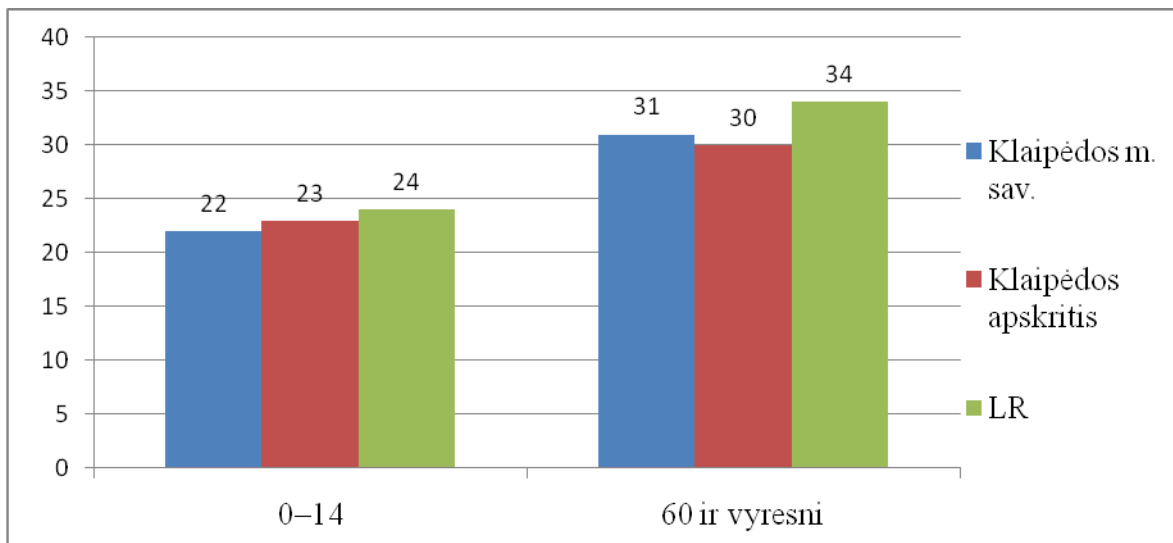
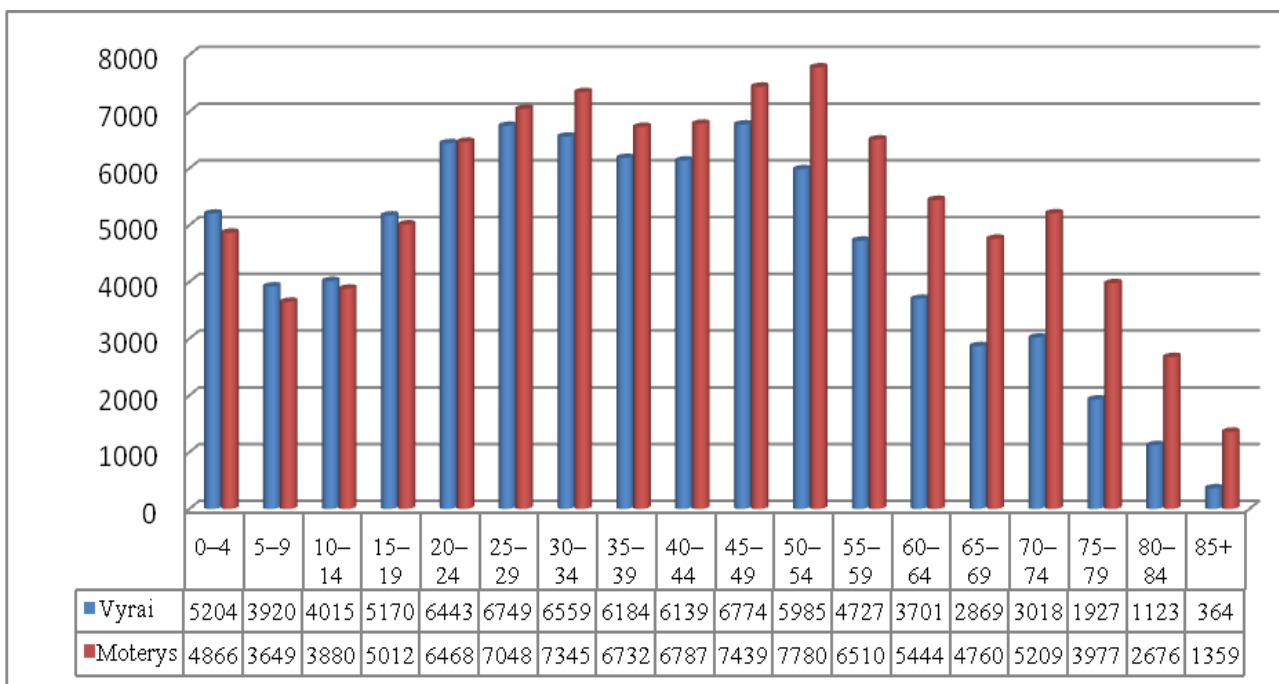


**KLAIPĖDOS MIESTO SAVIVALDYBĖS VISUOMENĖS
SVEIKATOS STEBĖSENOS 2010 METŲ ATASKAITOS
PRIEDAS**



2 pav. Išlaikomo amžiaus žmonės 2011 m. pradžioje
(100 15-59 m. amžiaus gyventojų)

Šaltinis: Statistikos departamentas prie Lietuvos Respublikos Vyriausybės



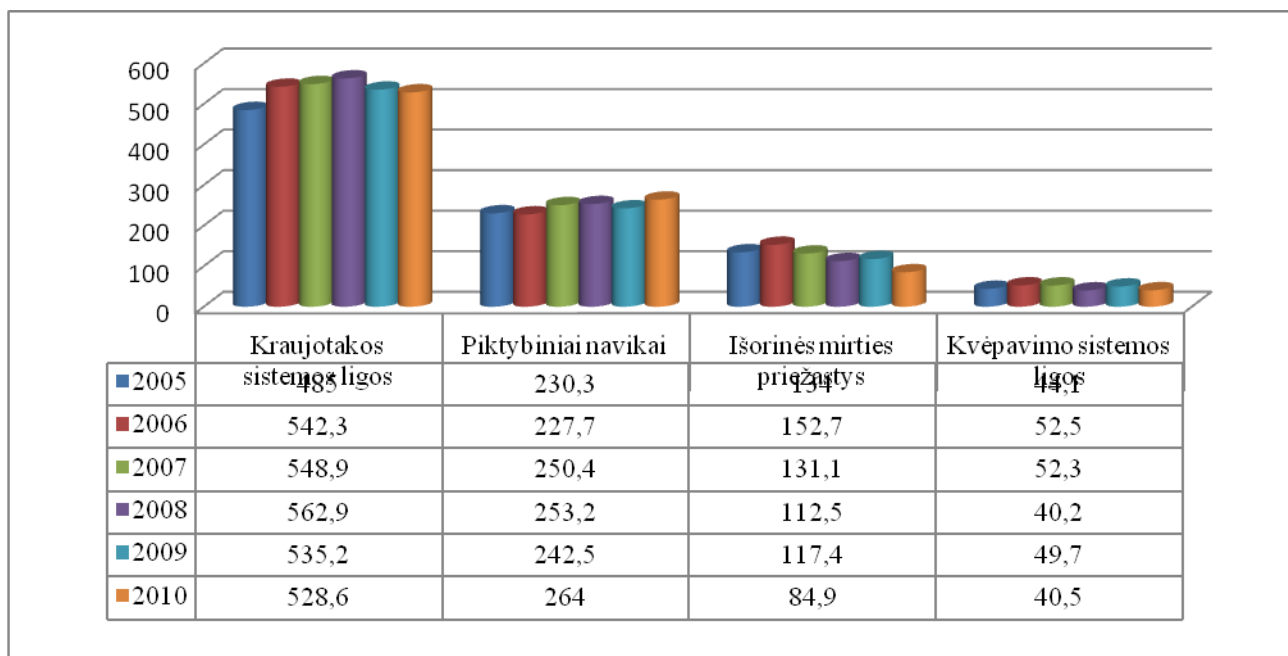
3 pav. Gyventojų skaičius pagal amžių ir lytį Klaipėdos mieste 2011 m. pradžioje (abs.sk.)

Šaltinis: Statistikos departamentas prie Lietuvos Respublikos Vyriausybės

Gimusiai pagal motinos amžių Klaipėdos mieste 2005–2010 m. (abs. sk.)

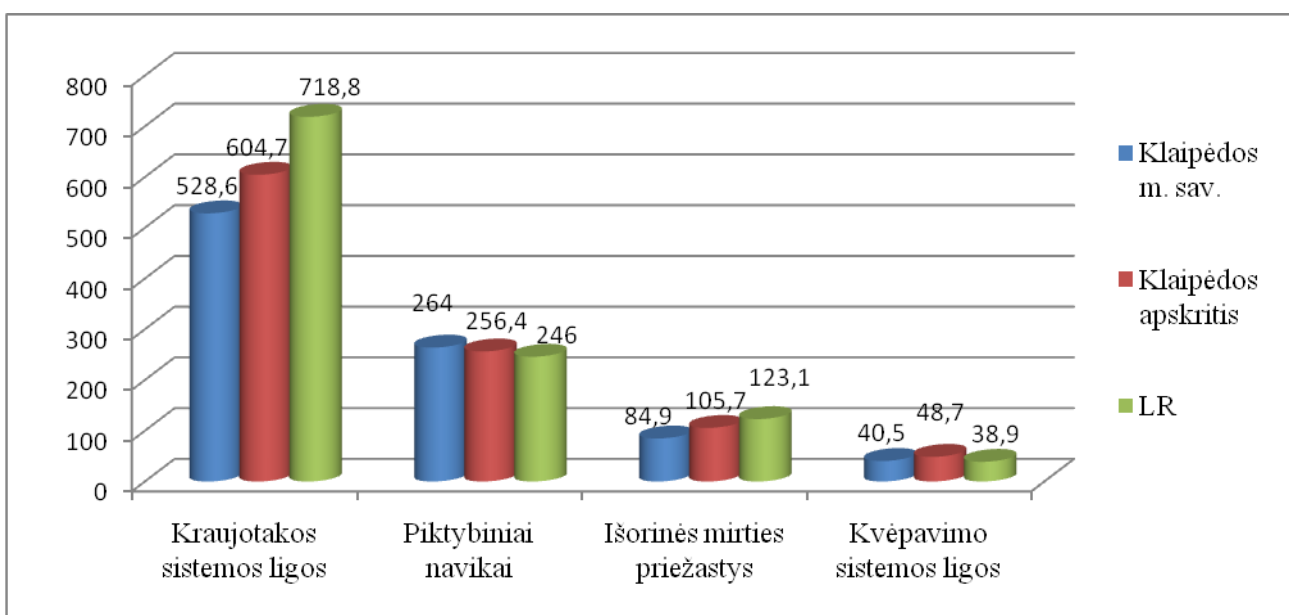
Amžiaus grupės	Metai					
	2005	2006	2007	2008	2009	2010
Iki 15 metų	0	0	0	1	0	0
15–19	101	111	77	77	81	61
20–24	388	414	440	444	476	353
25–29	610	647	680	737	794	820
30–34	354	423	444	484	636	587
35–39	127	157	179	237	234	236
40–44	28	40	38	42	32	33
45–49	0	0	2	1	2	1
50 ir vyresni	0	0	0	0	0	0

Šaltinis: Statistikos departamentas prie Lietuvos Respublikos Vyriausybės



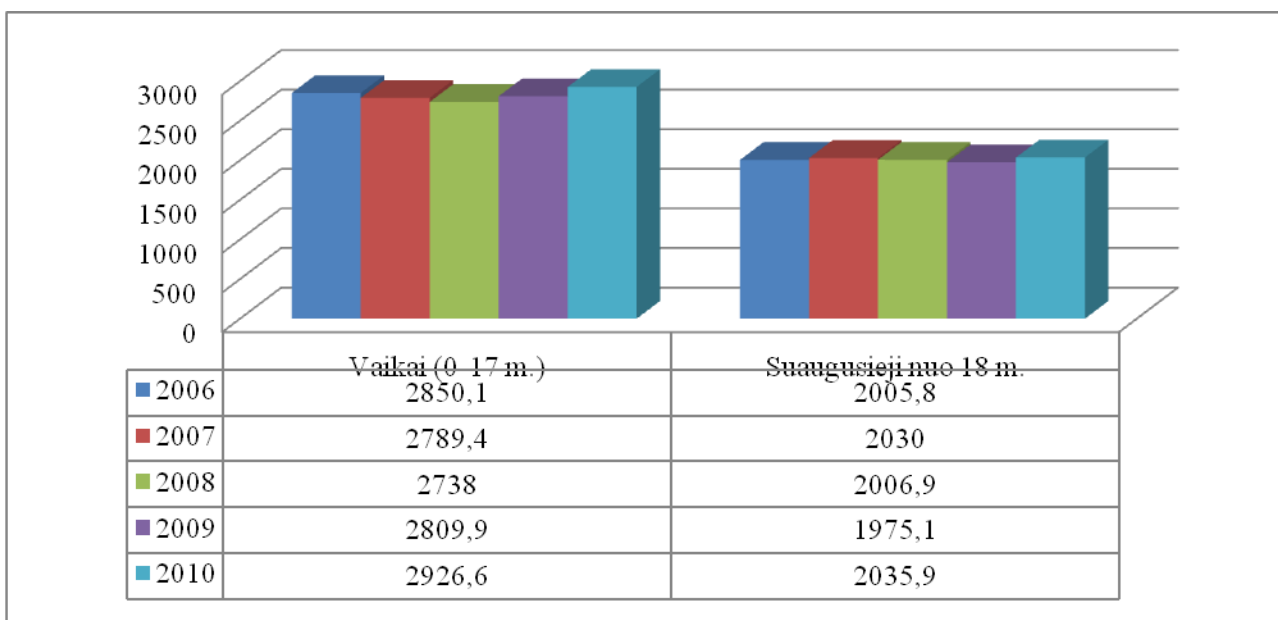
7 pav. Mirtingumo dinamika pagal pagrindines mirties priežastis Klaipėdos mieste 2005–2010 m. (100 000 gyv.)

Šaltinis: Statistikos departamentas prie Lietuvos Respublikos Vyriausybės



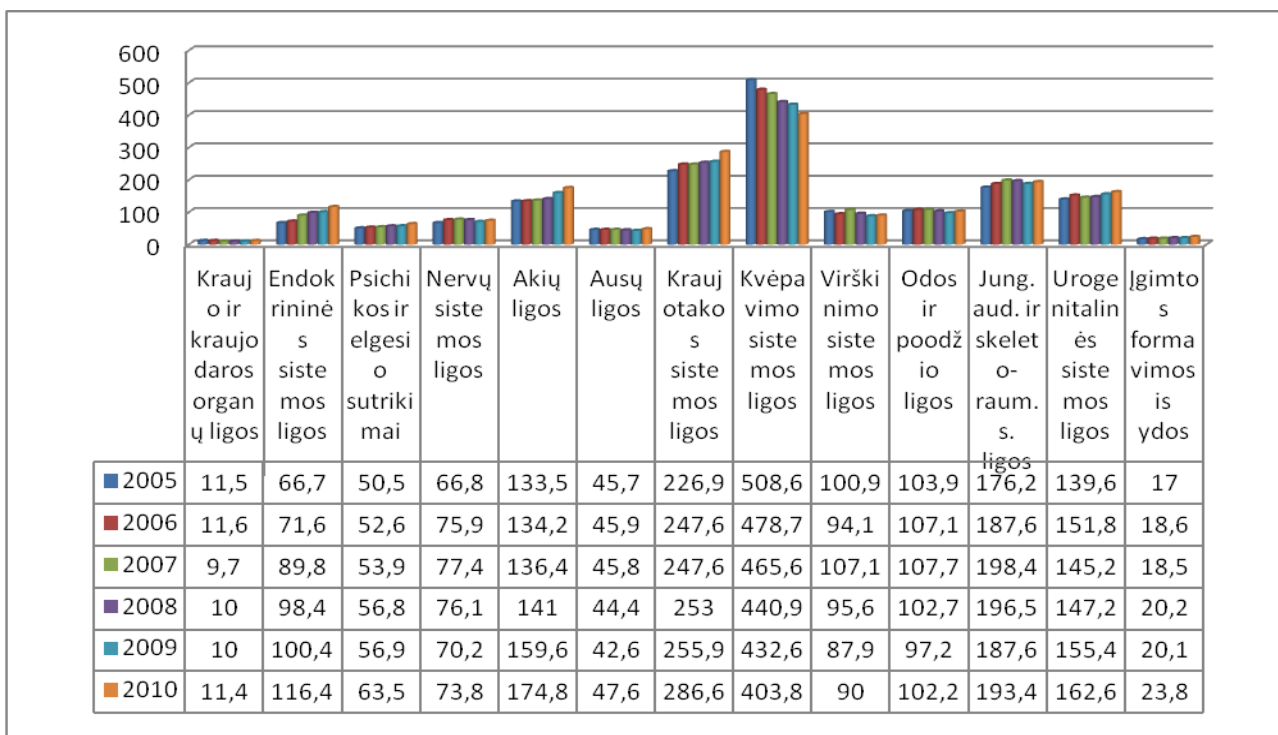
8 pav. **Mirtingumas pagal pagrindines mirties priežastis 2010 m. (100 000 gyv.)**

Šaltinis: Statistikos departamentas prie Lietuvos Respublikos Vyriausybės



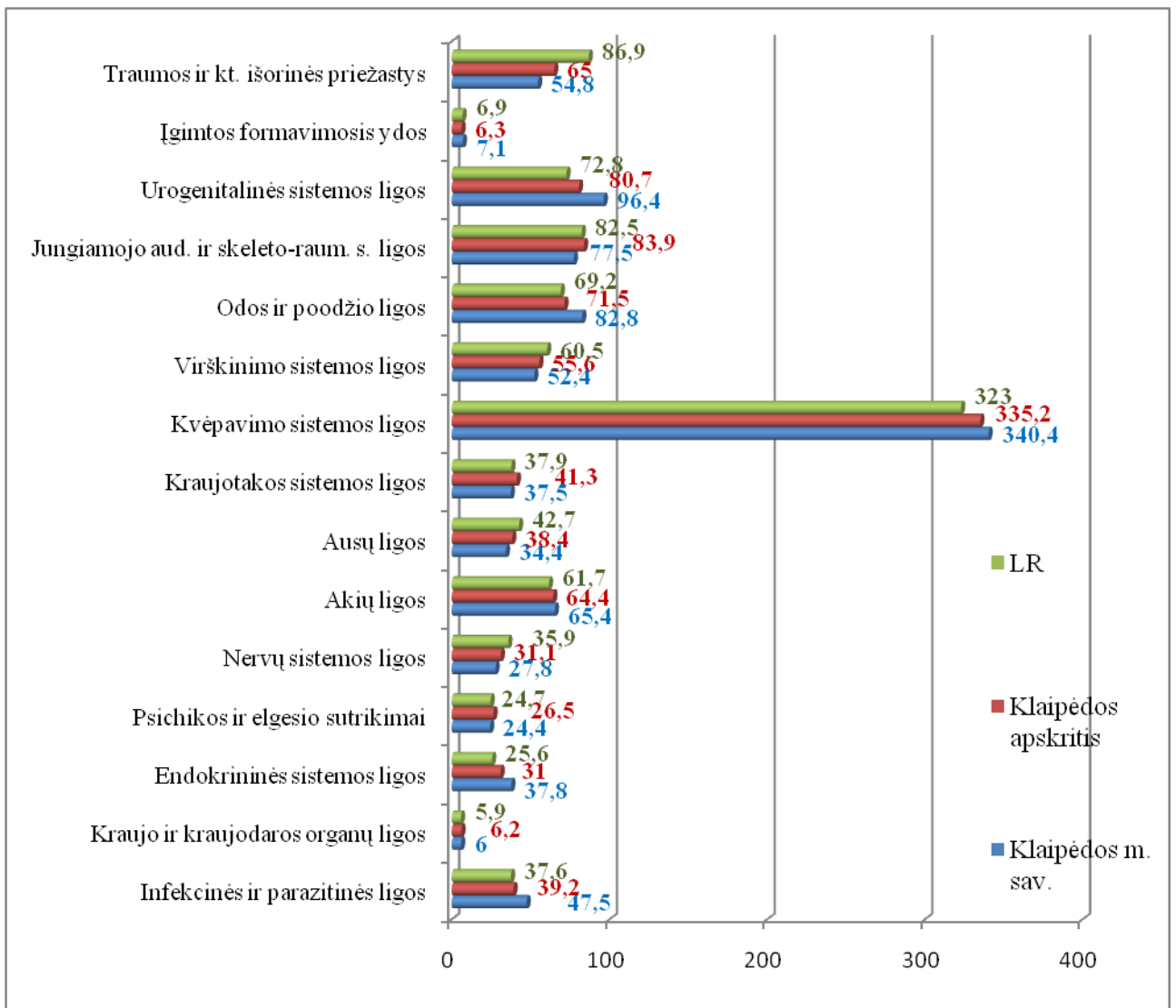
10 pav. **Vaikų ir suaugusiųjų bendrojo sergamumo dinamika Klaipėdos mieste 2006–2010 m. (atitinkamai 1000 vaikų ir 1000 suaugusiųjų)**

Šaltinis: Higienos instituto Sveikatos informacijos centras



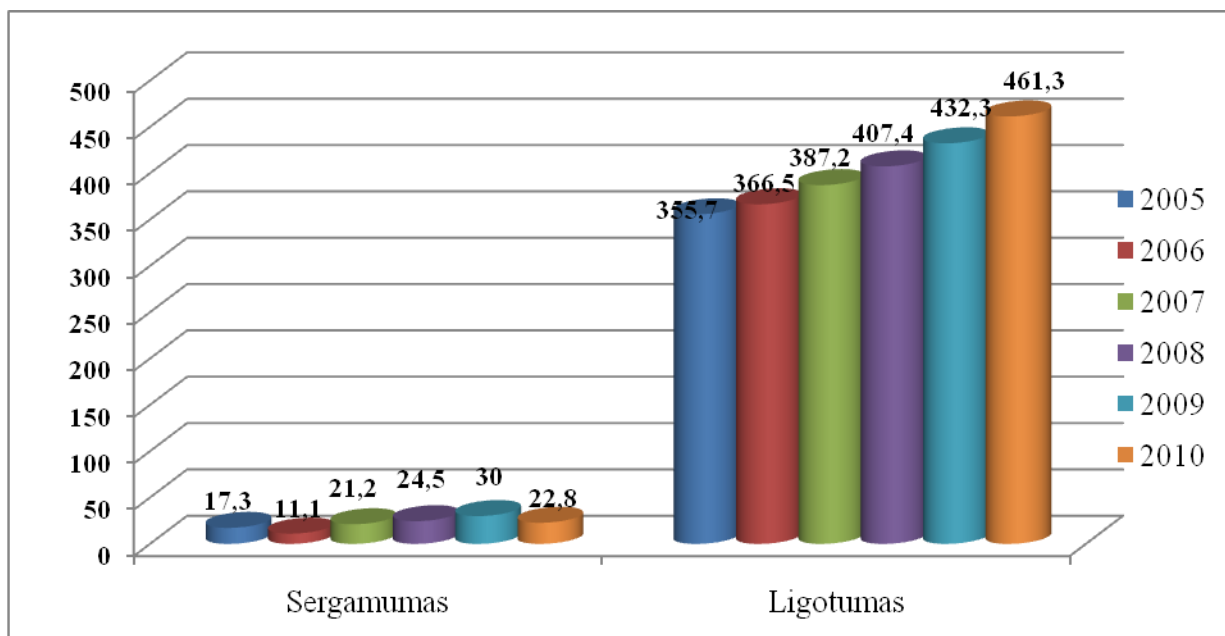
12 pav. **Bendrojo sergamumo (visi atvejai) dinamika 2005–2010 m. (1000 gyv.)**

Šaltinis: Higienos instituto Sveikatos informacijos centras



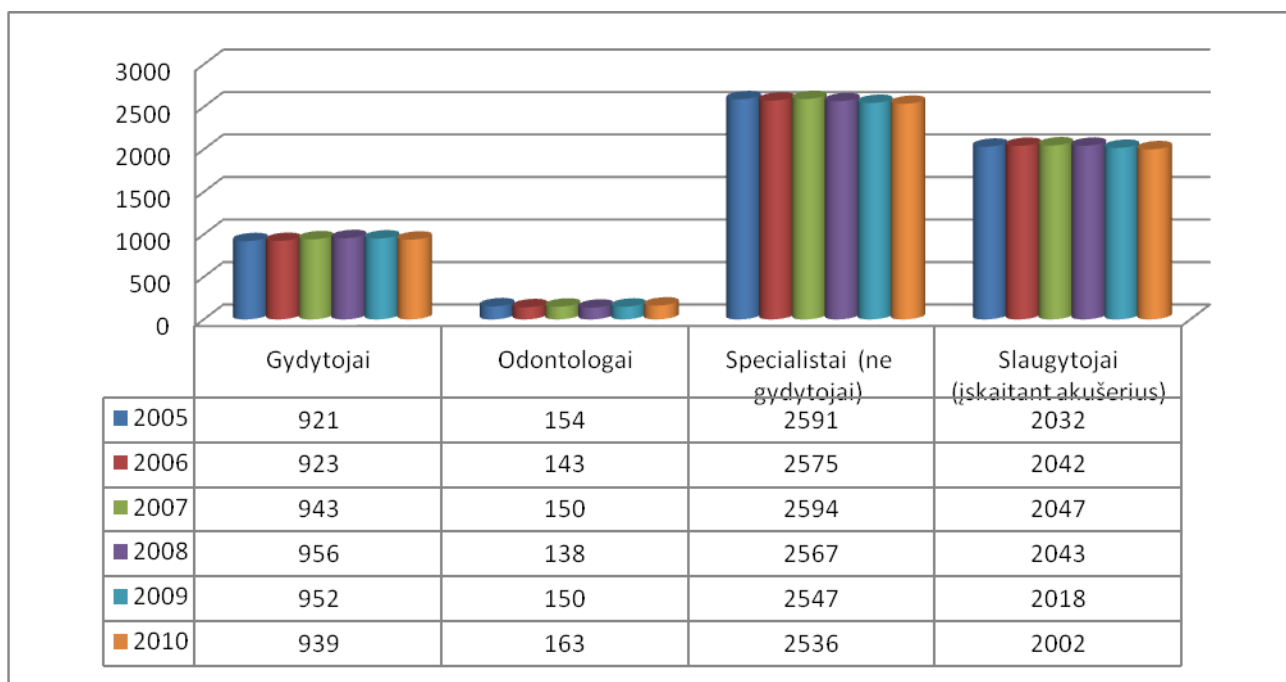
14 pav. Sergamumas (nauji atvejai) 2010 m. (1000 gyv.)

Šaltinis: Higienos instituto Sveikatos informacijos centras



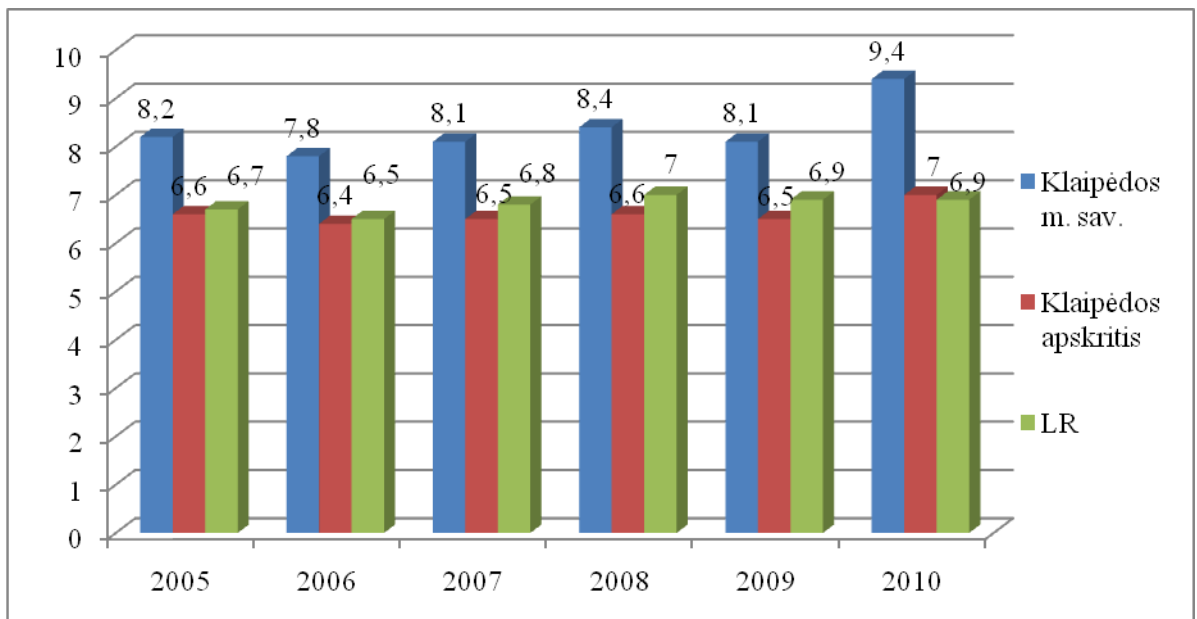
18 pav. **Sergamumas ir ligotumas narkomanija ir toksikomanija 2005–2010 m. Klaipėdos mieste (100 000 gyv.)**

Šaltinis: Higienos instituto Sveikatos informacijos centras



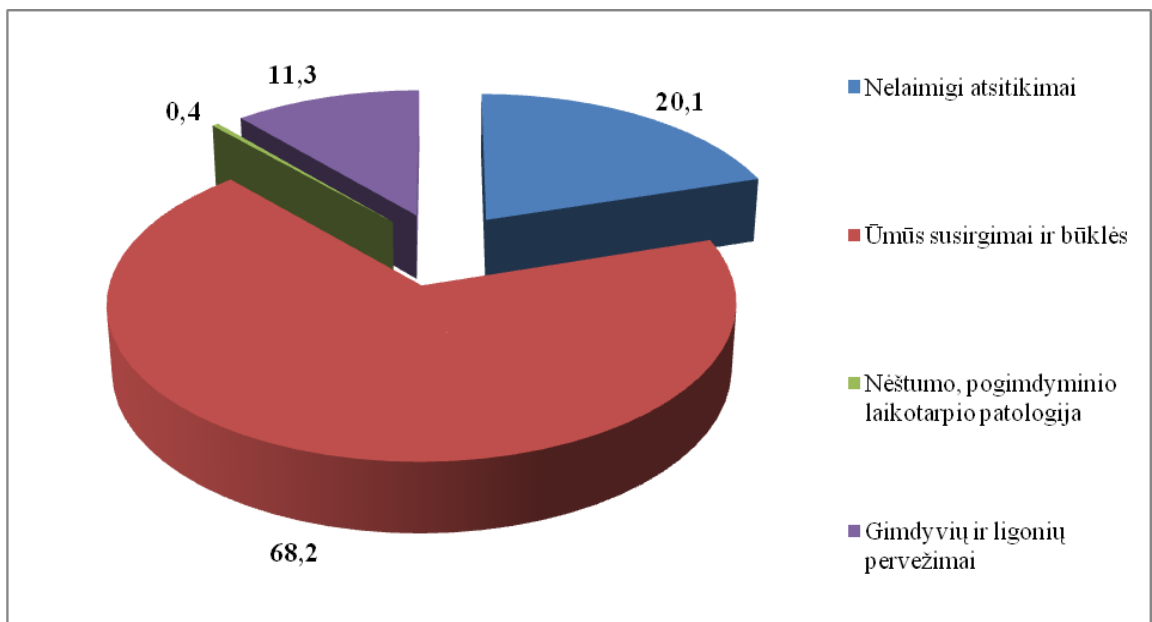
19 pav. **Gyventojų aprūpinimo medicinos personalu dinamika Klaipėdos mieste 2005–2009 m. pabaigoje (abs. sk.)**

Šaltinis: Statistikos departamentas prie Lietuvos Respublikos Vyriausybės



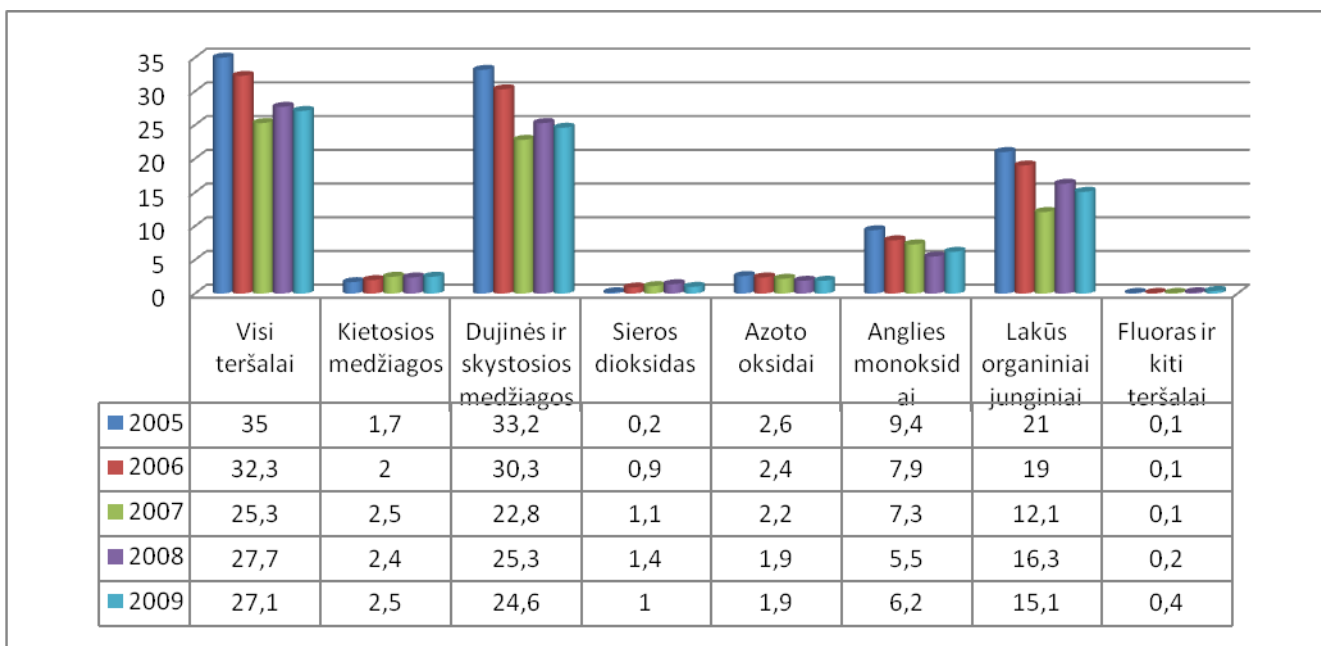
21 pav. Apsilankymų poliklinikose ir ambulatorijose dinamika 2005–2010 m. (1-am gyv.)

Šaltinis: Statistikos departamentas prie Lietuvos Respublikos Vyriausybės



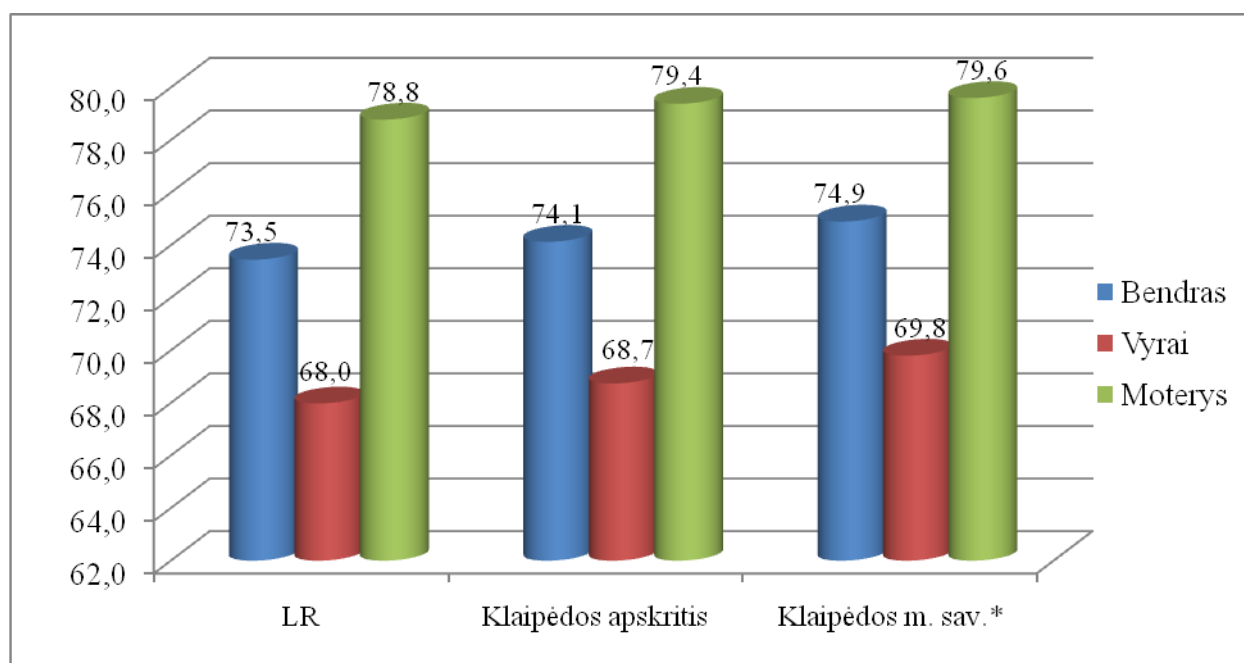
24 pav. Greitosios medicinos pagalbos struktūra Klaipėdos mieste 2010 m. (proc.)

Šaltinis: Higienos instituto Sveikatos informacijos centras



27 pav. Išmestų teršalų dinamika Klaipėdos mieste 2005–2009 m. (1 gyv., kilogramais)

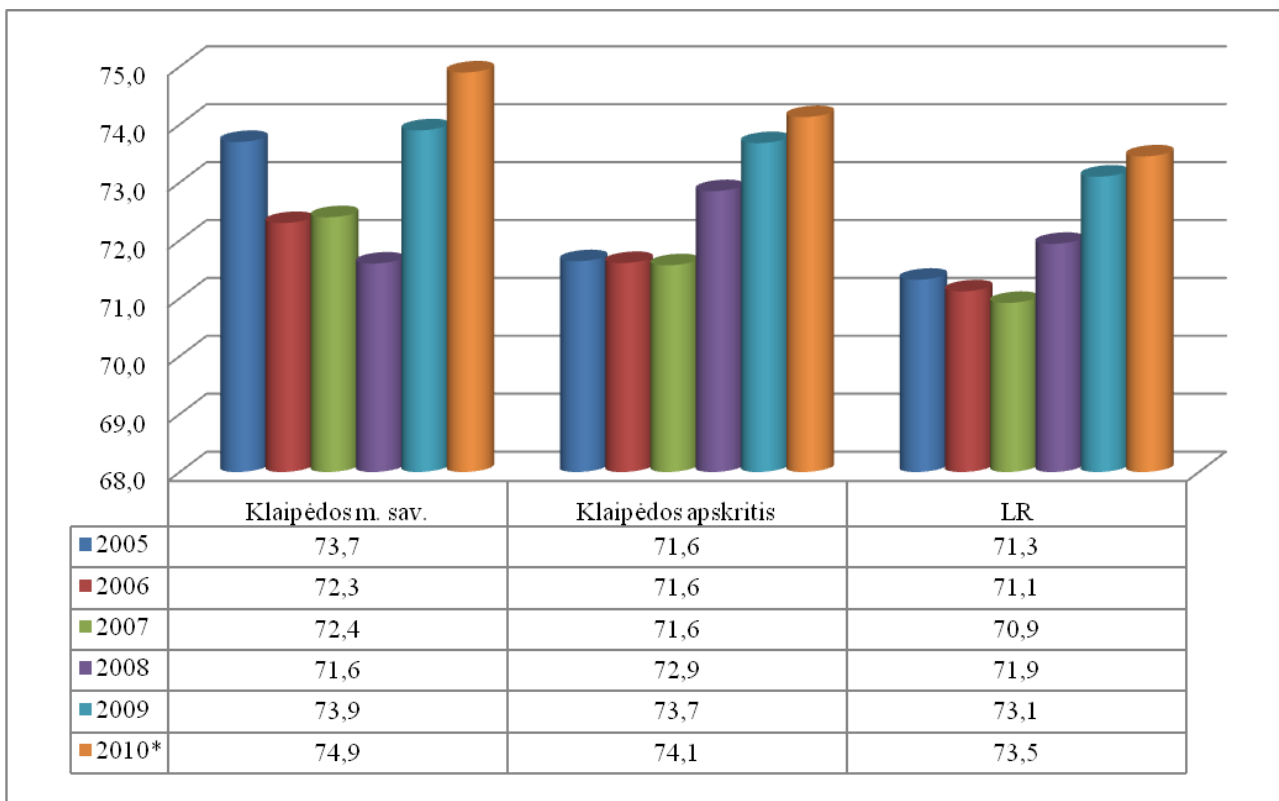
Šaltinis: Statistikos departamentas prie Lietuvos Respublikos Vyriausybės



* - išankstiniai duomenys

23 pav. Vidutinė tikėtina gyvenimo trukmė pagal lytį 2010 m. (abs. sk.)

Šaltinis: Statistikos departamentas prie Lietuvos Respublikos Vyriausybės



* - išankstiniai duomenys

29 pav. Vidutinė tikėtina gyvenimo trukmės dinamika 2005–2010 m. (abs. sk.)

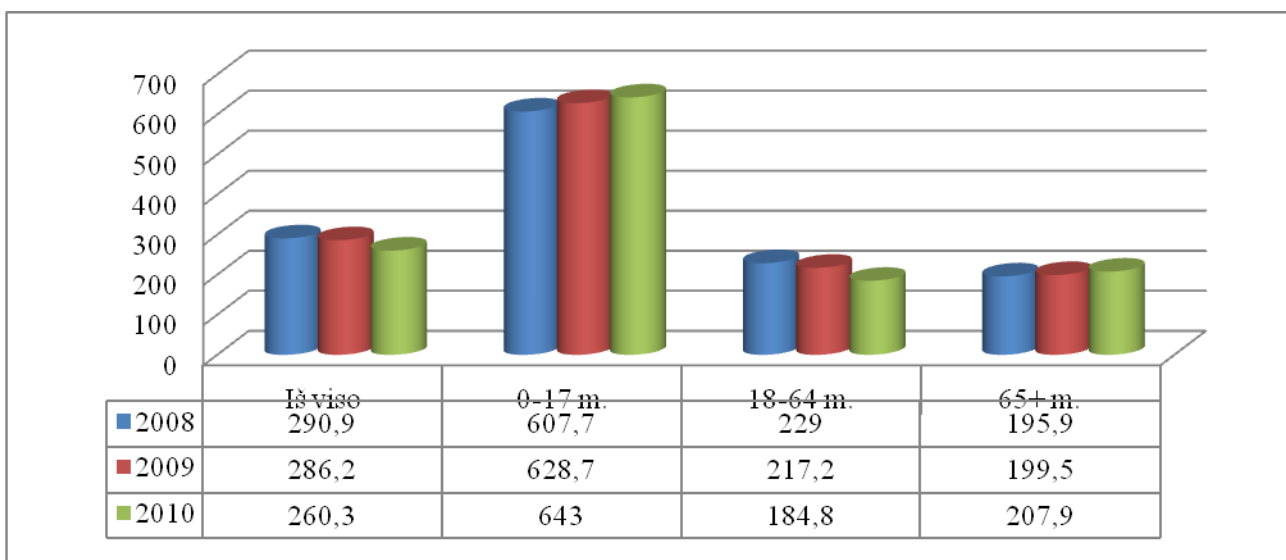
Bazinių duomenų šaltinis: Statistikos departamentas prie Lietuvos Respublikos Vyriausybės

10 lentelė

Mirusieji pagal lytį Klaipėdos mieste 2010 m. (abs. sk.)

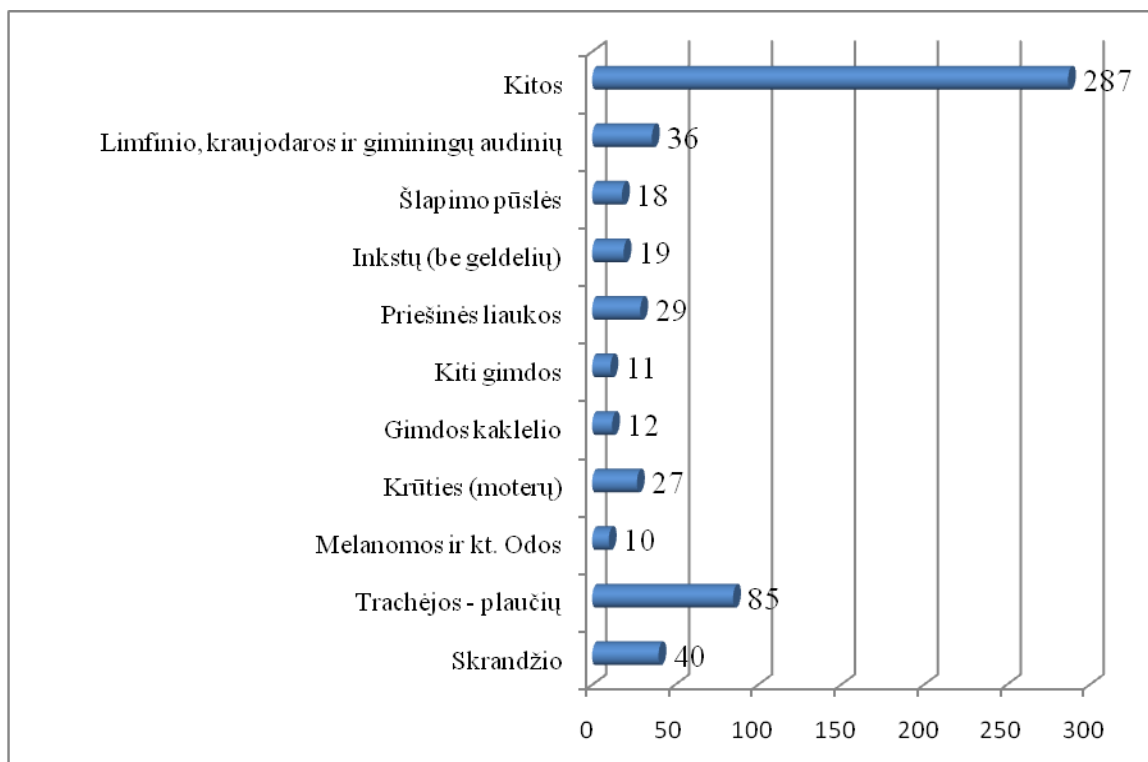
Lytis	Mirties priežastis						
	Infekcinės ligos	Piktybiniai navikai	Kraujotakos sistemos ligos	Kvėpavimo sistemos ligos	Virškinimo sistemos ligos	Išorinės mirties priežastys	Kita
Moterys	12	211	537	28	58	41	54
Vyrai	26	265	416	45	65	112	84
Iš viso	38	476	953	73	123	153	138

Šaltinis: Higienos instituto Sveikatos informacijos centras



34 pav. Kvėpavimo sistemos ligomis sergančių asmenų dinamika Klaipėdos mieste
2008–2010 m. (1000 gyv.)

Šaltinis: Higienos instituto Sveikatos informacijos centras

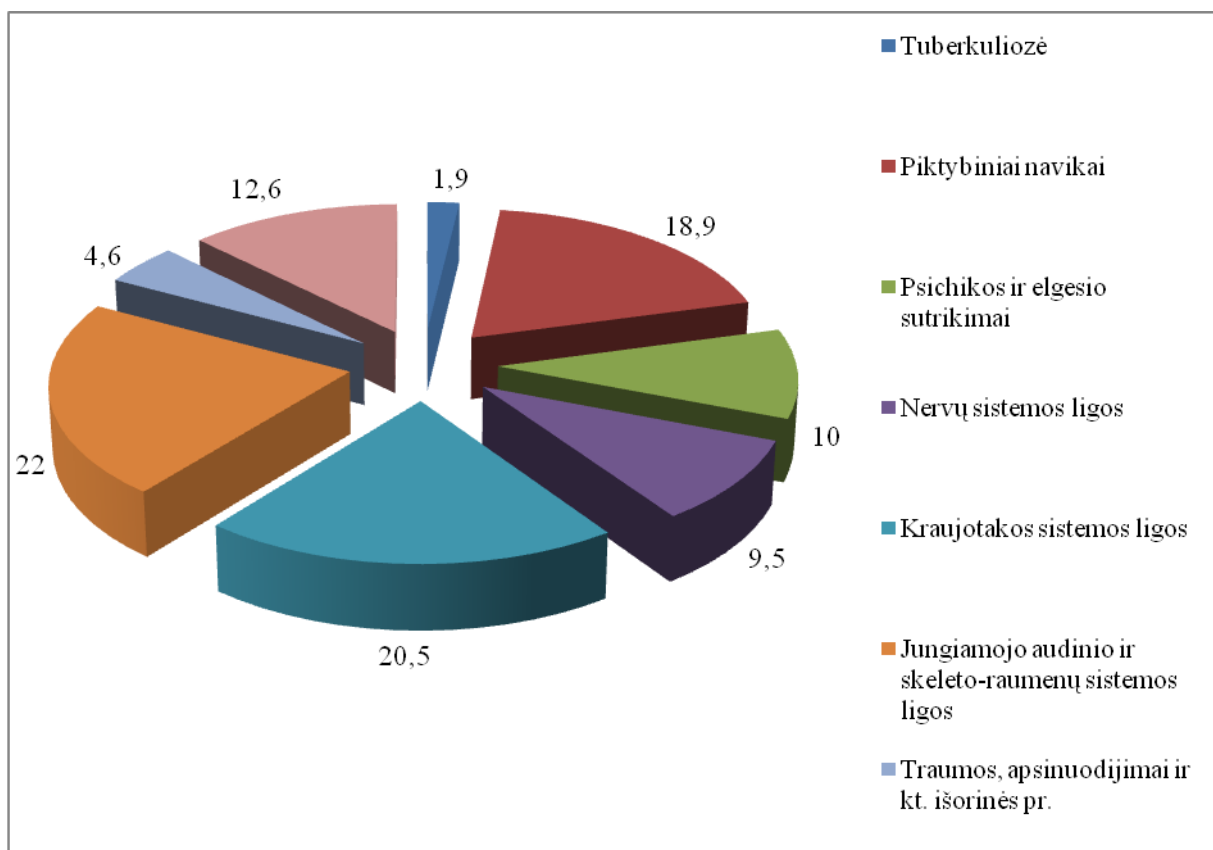


38 pav. Mirusieji pagal navikų lokalizaciją Klaipėdos mieste 2010 m. (abs. sk.)

Asmenys pirmą kartą pripažinti neįgaliais Klaipėdos mieste 2006–2010 m. (abs. sk.)

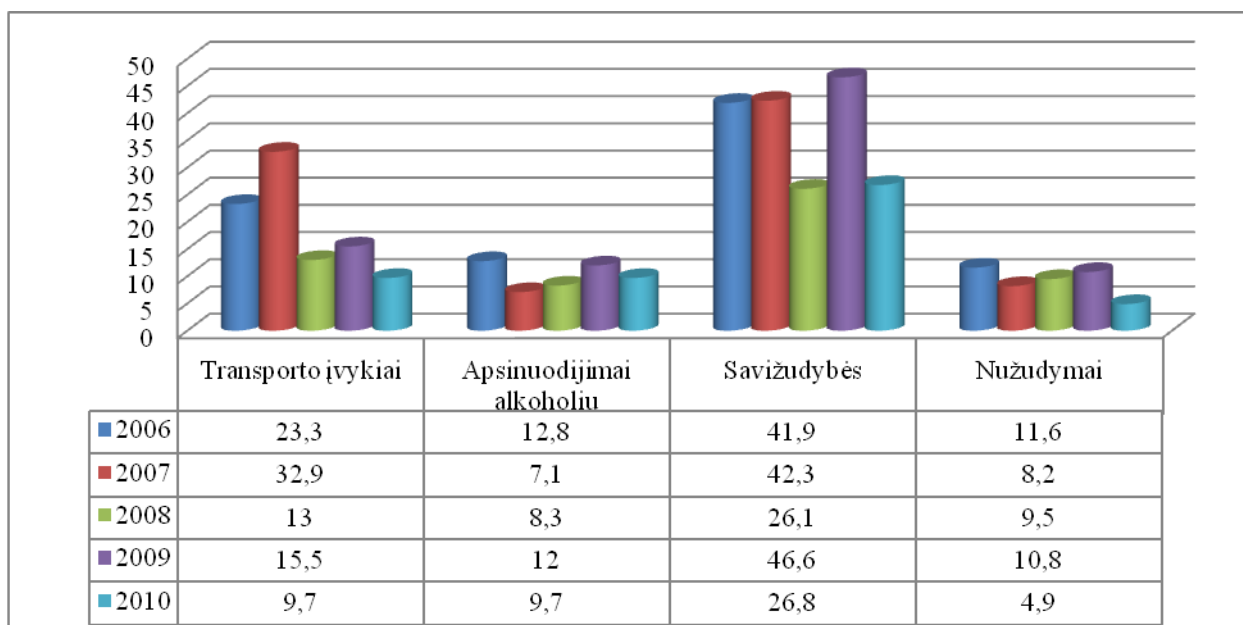
Amžius	Metai				
	2006	2007	2008	2009	2010
Vaikai (0–17 metų amžiaus)	72	104	107	93	82
Darbingo amžiaus asmenys (nuo 18 metų iki pensinio amžiaus)	856	1 047	1 205	1 021	723

Šaltinis: Neįgalumo ir darbingumo nustatymo tarnyba



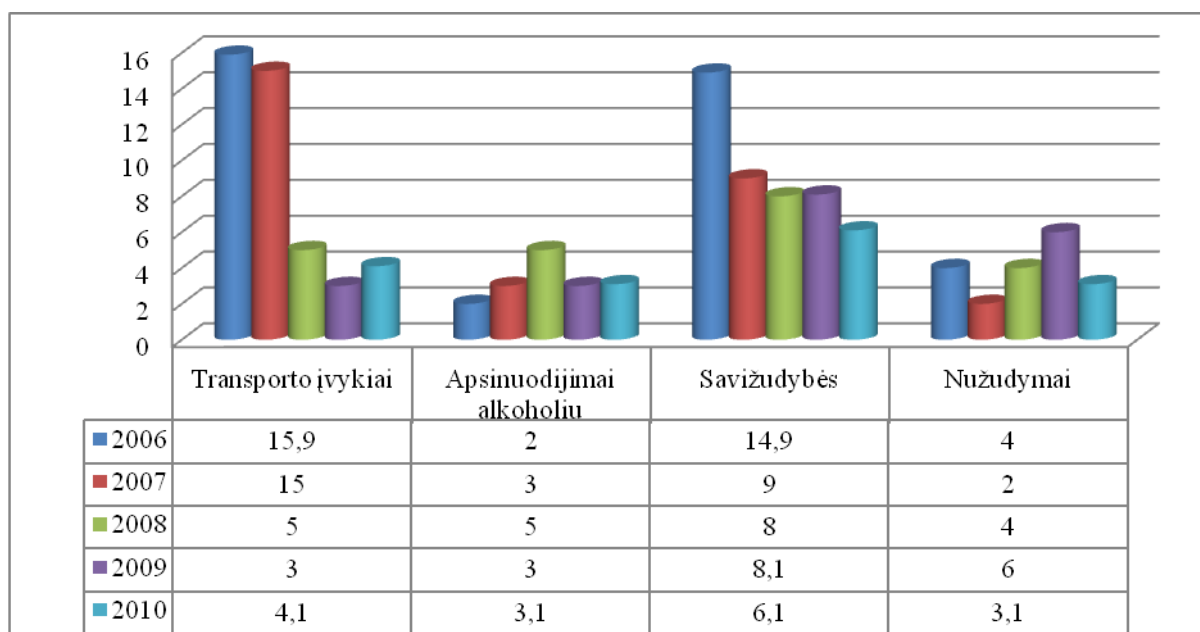
39 pav. Darbingo amžiaus asmenų, pirmą kartą pripažinti neįgaliais, priežasčių struktūra Klaipėdos mieste 2010 m. (proc.)

Šaltinis: Neįgalumo ir darbingumo nustatymo tarnyba



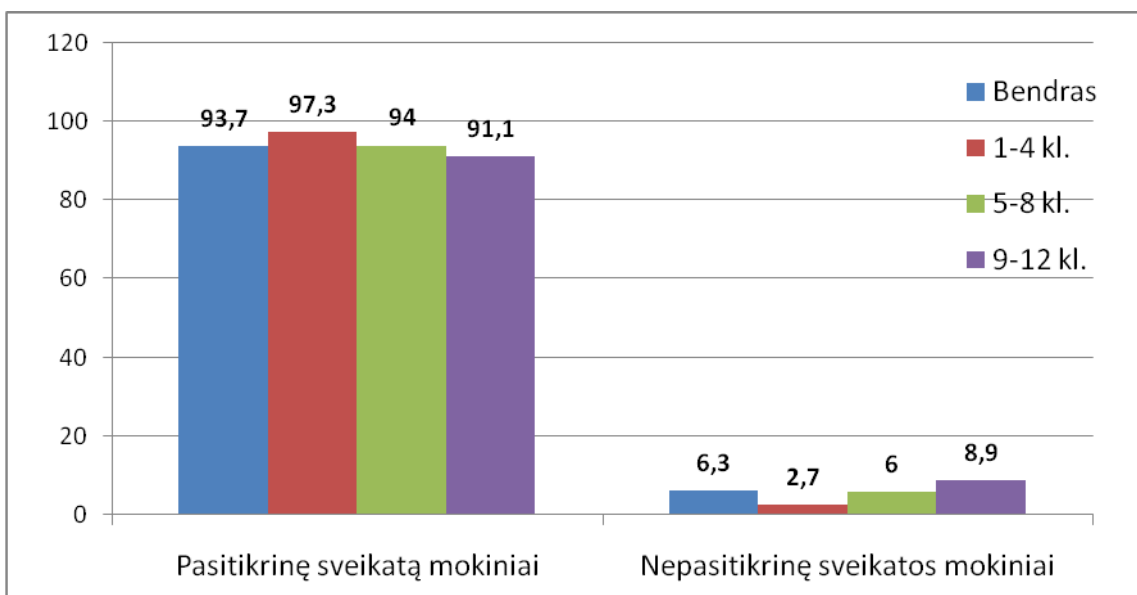
40 pav. Vyrų mirtingumo dinamika pagal pagrindines išorines mirties priežastis Klaipėdos mieste 2006–2010 m. (100 000 gyv.)

Šaltinis: Higienos instituto Sveikatos informacijos centras



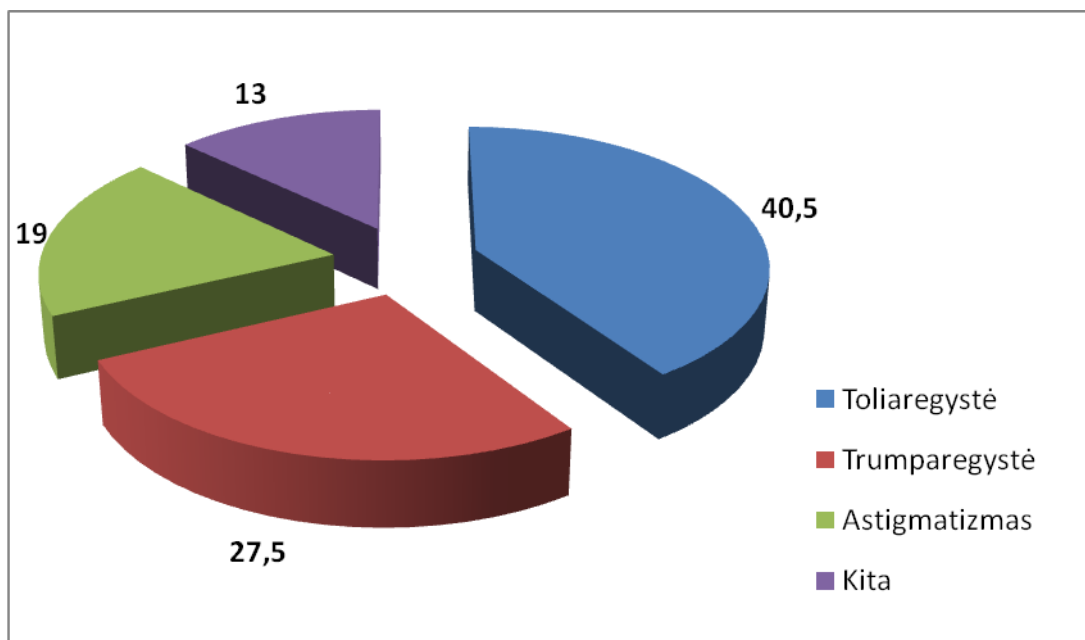
41 pav. Moterų mirtingumo dinamika pagal pagrindines išorines mirties priežastis Klaipėdos mieste 2006–2010 m. (100 000 gyv.)

Šaltinis: Higienos instituto Sveikatos informacijos centras



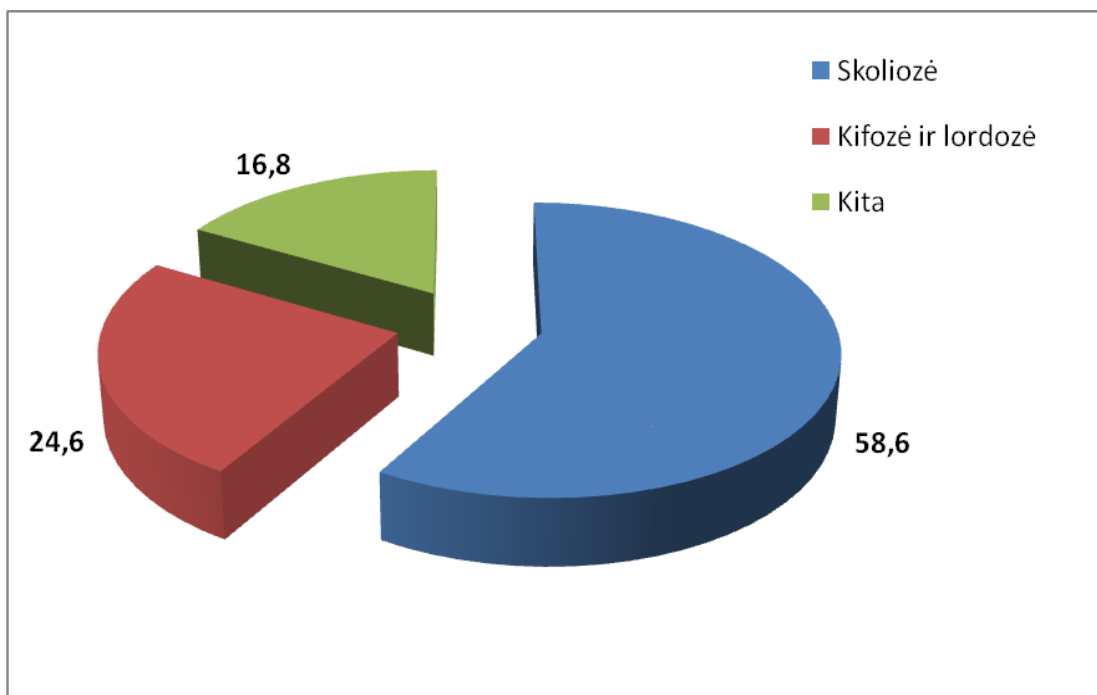
42 pav. Sveikatą profilaktiškai pasitikrinusiųjų ir nepasitikrinusiųjų mokinių dalis pagal klasių grupes 2010/2011 m. m. (proc.)

Šaltinis: Klaipėdos miesto visuomenės sveikatos biuras



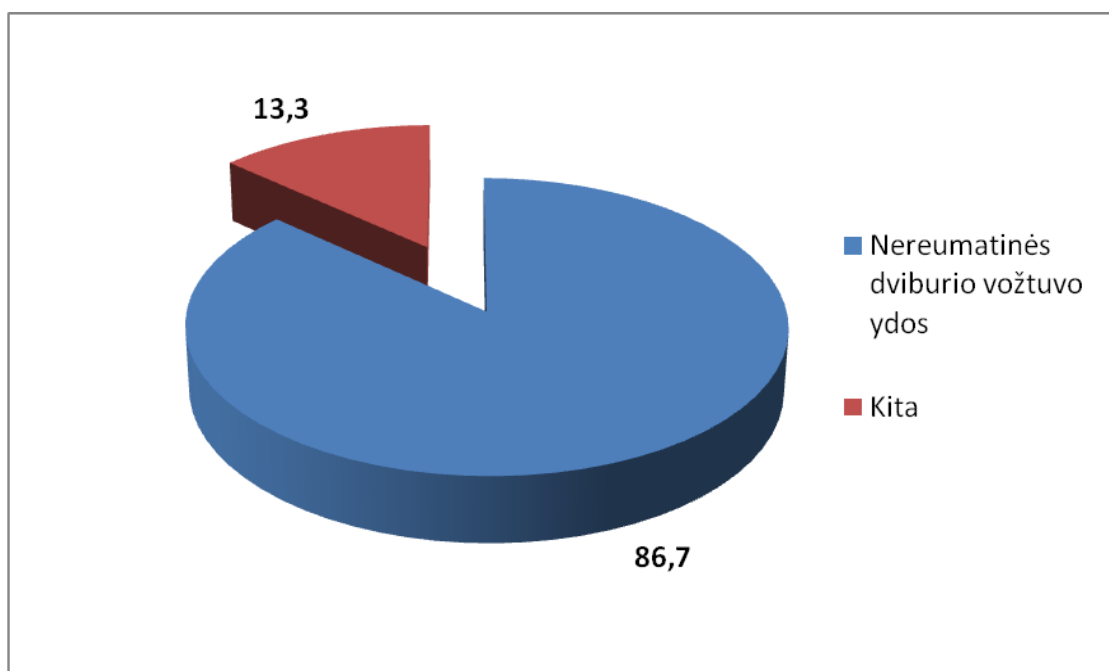
45 pav. Regos sutrikimų struktūra 2010/2011 m. m. (proc.)

Šaltinis: Klaipėdos miesto visuomenės sveikatos biuras



46 pav. Skeleto-raumenų sistemos ligų struktūra 2010/2011 m. m. (proc.)

Šaltinis: Klaipėdos miesto visuomenės sveikatos biuras



47 pav. Kraujotakos sistemos ligų struktūra 2010/2011 m. m. (proc.)

Šaltinis: Klaipėdos miesto visuomenės sveikatos biuras